



ISO 9001 2008



国家高新技术企业



国内防霉认证



衡器常务理事单位



欧洲安全认证



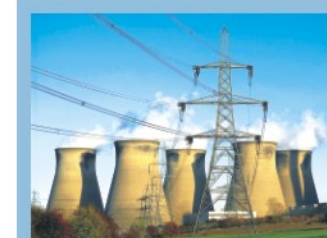
守合同重信用单位



浙制00000581



专利试点企业



传感器



杭州钱江称重技术有限公司
杭州振华工业称重科技有限公司

地址：杭州市莫干山路勾运路勾庄工业园区 邮编：311112

电话：0571-8875 7098 传真：0571-8875 7028

网址：www.qjcz.com E-mail: guzenghua@qjcz.com

杭州钱江称重技术有限公司
杭州振华工业称重科技有限公司

WWW.QJCZ.COM



ISO 9001 2008



国家高新技术企业



国内防霉认证



衡器常务理事单位



欧洲安全认证



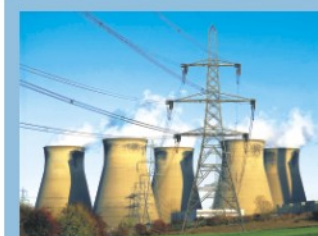
守合同重信用单位



浙制00000581



专利试点企业



传感器



杭州钱江称重技术有限公司
杭州振华工业称重科技有限公司

地址: 杭州市莫干山路勾运路勾庄工业园区 邮编: 311112

电话: 0571-8875 7098 传真: 0571-8875 7028

网址: www.qjcz.com E-mail: guzenghua@qjcz.com

杭州钱江称重技术有限公司
杭州振华工业称重科技有限公司

WWW.QJCZ.COM

企业简介

Brief Introduction of Enterprise

杭州钱江称重技术有限公司成立于1984年10月，是集科研、开发、生产、安装和服务于一体，通过ISO9001质量体系认证的国家高新技术企业。随着生产规模的不断扩大，2006年公司投资2000多万元，建造了花园式生产基地。新厂房面积2万平方米，占地近20亩。现有员工百余名，研究生和大学文化水平的工程设计、技术管理人员占全员总数的40%。

杭州钱江称重技术有限公司专业研发、设计、制造各种规格型号电阻应变式称重测力传感器；称重与测力仪表；各类型无基坑不断轨轨道称重装置，已有二十多年历史。公司坚持“以人为本、科技是第一生产力”的理念，不断创新进取，荣获多项自主知识产权专利：ZL 201020527160.9无基坑复合式不断轨轨道称重装置、ZL 200520101638.0不断轨整车轨道称重装置为本公司的独家首创专利技术，ZL200820166198.0应力测量传感器、ZL 200820121724.6塞入式轮重测力传感器获得国家实用新型发明专利技术，还有十多种传感器的外观设计专利。

公司在整个生产和商务活动过程中，始终以“精心设计、精心制造”和“质量是企业的生命”为宗旨，以此作为企业持续发展和保证产品质量的前提。公司的各类检测设备和加工设备齐全，生产工艺稳定，并且严格按照ISO9001质量管理体系运行，从而确保了产品质量。1990年至今连续被杭州市工商局命名为《重合同、守信用》企业。

公司先后完成了多个国家级、省级、部级科研和开发项目，得到各级专家和用户的高度评价。我们开发研制的科技部800吨1/2全称量轨道称重装置和800t无基坑复合式不断轨轨道称重装置的技术水平，领先于国内外同类产品；车辆自动定位、自动行走等项目的技术水平，领先于国内同类产品。

我们尽一切努力满足新老客户，每年按客户提出的特殊要求研发的传感器新品种达百余种。我们的传感器还经历了广西1998年特大洪水的浸泡、经受了青藏铁路昼夜温差极大的恶劣环境考验、承受了全路段连续多次提速的快速冲击运行，至今仍安然无恙。公司每年生产各类轨道称重测力传感器数万台。我们设计制造的60吨级到800吨级的各类无基坑不断轨轨道称重装置、各类特种秤和多车联锁系统因设计科学、质量可靠、基本免维护每年被钢铁、矿山、焦化等行业的专业设计院选型或出口近百套。

艰辛的付出和努力，使公司取得了良好的社会效益和经济效益。在此，杭州钱江称重技术有限公司全体员工感谢社会各界同仁对我们公司的发展所给予的关心和支持！我们将一如既往地以优质的产品、诚挚的态度为新老客户服务，广交朋友、通商天下。



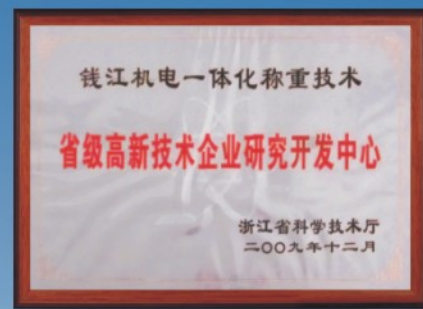
厂区面貌

QIANJIANG 追求·探索·开拓·积累
Pursue Explore Carveout Accumulat



企业/荣誉 Company honours

荣誉见证实例，实例见证辉煌
Glories Witness Strength And Strength Witnesses Magnificence

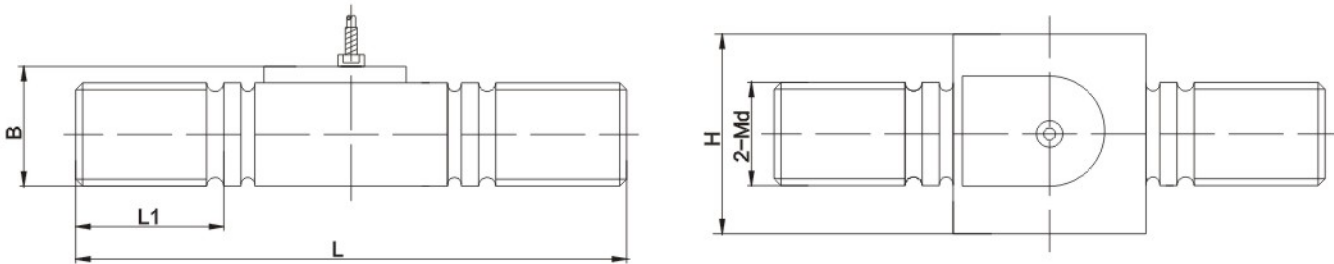
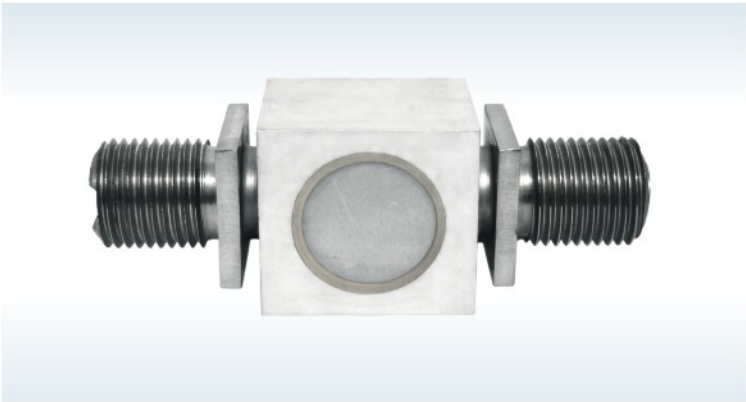


目录 Contents

CL-YB-13-1型拉力传感器	01
CL-YB-13-2型板环式拉力传感器	02
CL-YB-13-3型一体板环式拉力传感器	03
CL-YB-21型(S型)拉力传感器	04
CL-YB-31型悬臂梁传感器	05
CL-YB-31-4型箱式传感器	06
CL-YB-41型压式传感器	07
CL-YB-41-1型拉式传感器	08
CL-YB-41-4型轮辐式传感器	09
CL-YB-41-5型扭环压式传感器	10
CL-YB-41-6型油缸压式传感器	11
CL-YB-51型桥式传感器	12
CL-YB-51-1型特制桥式传感器	13
CL-YB-51-2型轨垫式称重传感器	14
CL-YB-51-4型轴承座式传感器	15
CL-YB-51-5型传感器	16
CL-YB-51-6型短轨式传感器	17
CL-YB-61型钢轨塞入式称重传感器	18
CL-YB-61-1型轴销式传感器	19
CL-YB-61-2型钢丝绳张力传感器	20
CL-YB-61-3型一体式钢丝绳张力传感器	21
CL-YB-71系列扭力矩传感器	22

CL-YB-13-1型拉力传感器

该传感器为两头外螺纹连接设计，结构紧凑，安装方便。具有高精度、高可靠性、抗偏载、抗弯扭性强等特点，广泛应用于电子吊秤等衡器，以及工业自动化、工程测力等场合。

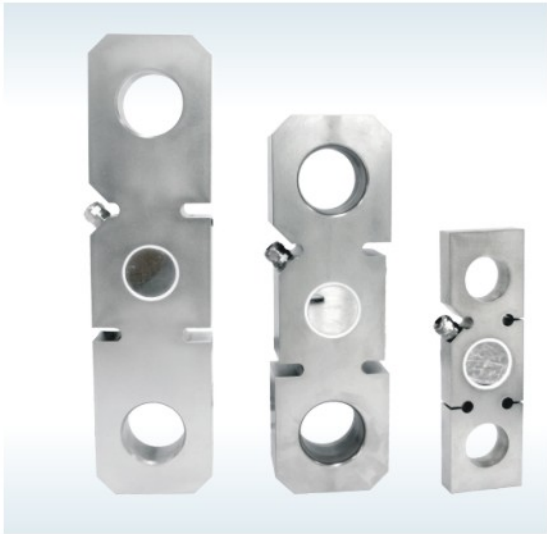
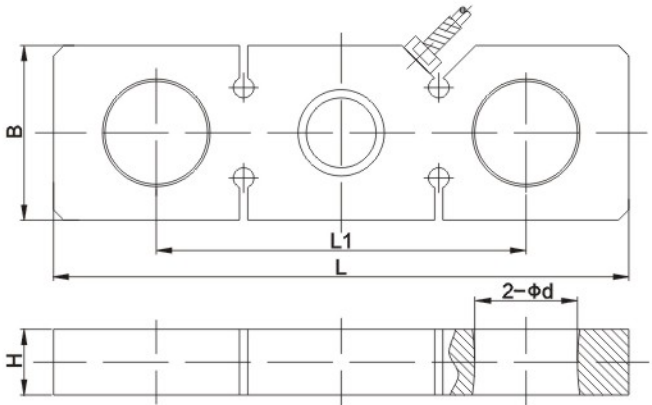


主要技术参数

量程	尺寸	L	L1	B	H	d
100kN		130	28	33	44	2-M20
200kN		142	33	35	50	2-M20
300kN		147	34	40	54	2-M35×1.5
*300kN		184	38	40	66	2-M24×2
500kN		195	48	50	66	2-M36×3
*500kN		230	45	70	72	2-M36×3
100kN		205	48	70	74	2-M42×3
*100kN		277	50	70	72	2-M42×3
200kN		246	55	70	92	2-M52×3
*220kN		248	55	70	72	2-M50×3
300kN		245	68	80	106	2-M60×4
特殊尺寸可按客户要求定制/可选数字式、高温型						

CL-YB-13-2型板环式拉力传感器

该传感器属板环拉力结构，可由卸扣直接安装，具有优异的自然线性和高稳定性。广泛用于电子吊秤等衡器中，以及力的测量控制系统中。

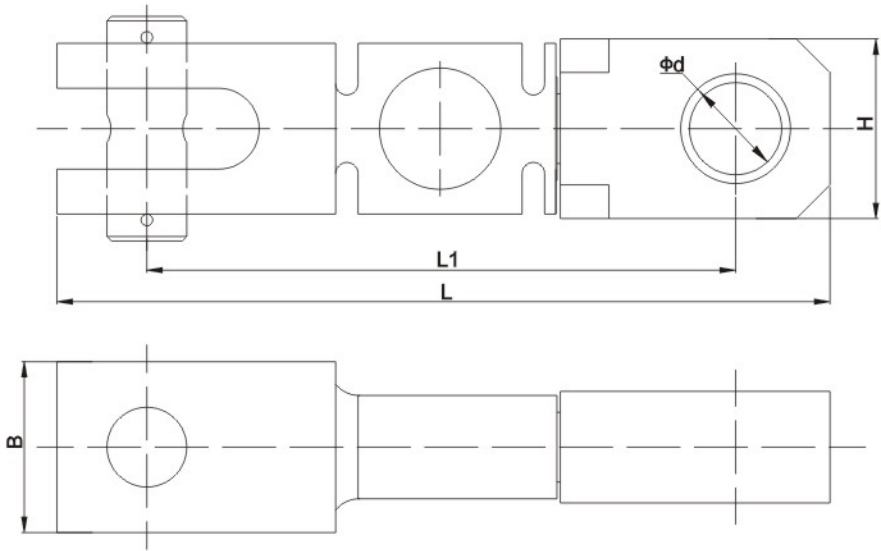
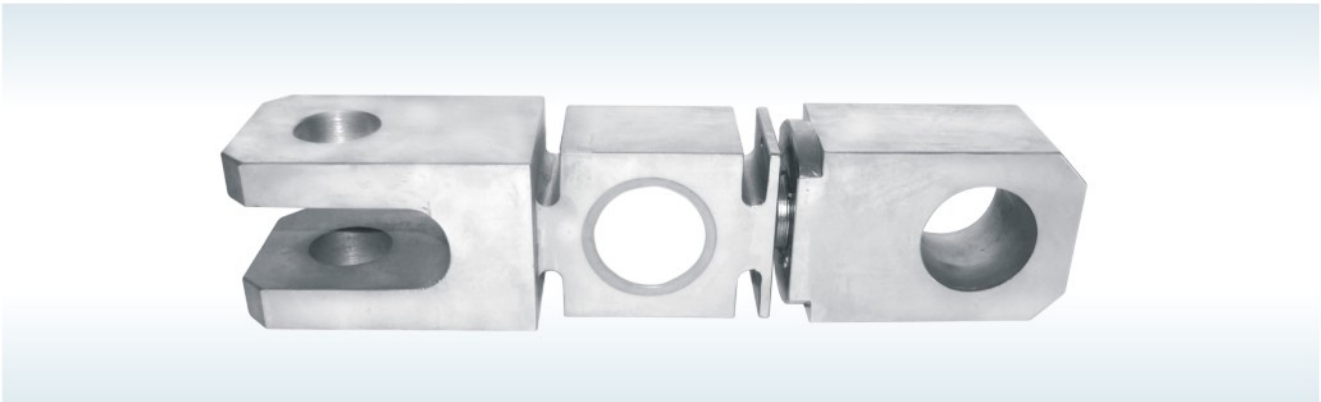


主要技术参数

量程	尺寸	L	L1	B	H	d
10kN		123	83	40	18	2-φ17
*10kN		152	112	40	15	2-φ15
10kN~20kN		182	128	64	20	2-φ34
20kN		218	140	64	20	2-φ34
30kN		218	140	64	23	2-φ34
40kN		218	140	64	30	2-φ34
50kN		218	140	64	35	2-φ34
*30kN		227	147	70	23	2-φ40
*40kN		227	147	70	25	2-φ40
*50kN		227	147	70	28	2-φ40
*50kN		400	308	70	40	2-φ52
*80kN		247	175	72	29	2-φ38
*80kN		280	180	85	32	2-φ50
80kN~120kN		272	182	90	50	2-φ47
50kN~80kN		350	250	90	29	2-φ38
100kN~120kN		350	250	90	35	2-φ38
150kN~170kN		410	300	110	38	2-φ55
200kN		420	300	120	47	2-φ60
250kN		420	300	120	53	2-φ60
300kN		470	340	130	54	2-φ62
*100kN		322	206	95	36	2-φ55
*120kN		370	235	120	40	2-φ72
150kN~200kN		294	197	90	50	2-φ47
*150kN		320	220	95	40	2-φ50
*200kN		440	280	140	30	2-φ75
特殊尺寸可按客户要求定制/可选数字式、高温型						

CL-YB-13-3型一体板环式拉力传感器

该传感器具有精度高、四角误差小、抗偏载性强等特点，是电子吊秤专用传感器。



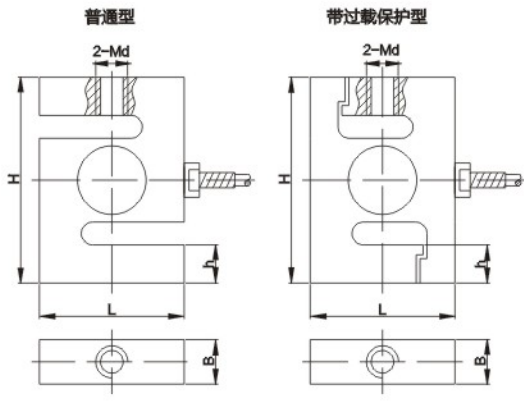
主要技术参数

量程	尺寸	L	L1	B	H	d
30kN		302	240	60	70	Φ25
50kN		344	262	76	80	Φ41

特殊尺寸可按客户要求定制/可选数字式、高温型

CL-YB-21型（S型）拉力传感器

该传感器可承受拉压力，具有对称性好、结构紧凑、精度高、稳定性好等特点。可用于制造吊钩秤、料斗秤等电子衡器。



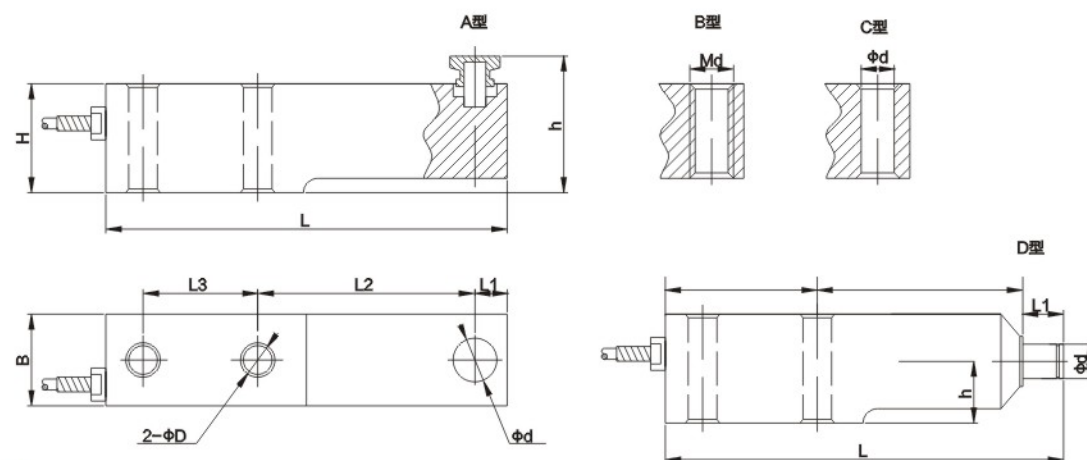
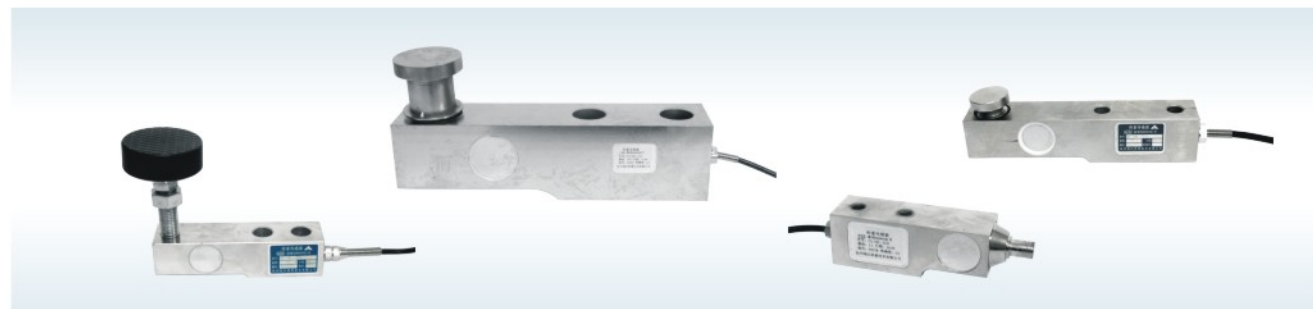
主要技术参数

量程	尺寸	H	L	B	h	d	过载保护
5kg~10kg		59	50	10	10	2-M6	无
30kg~200kg		82	65	25	14	2-M12	无
250kg~300kg		82	65	30	13.5	2-M12	无
500kg		76	50	25	13.5	2-M12	无
*500kg		90	87	40	20	2-M16	无
*500kg		90	87	40	20	2-M16	无
1t~1.5t		80	62	28	17	2-M20×2	可选
*1t~2t		95	80	40	20	2-M20	无
2t		90	72	32	21	2-M20×2	无
2t		90	72	32	21	2-M24	有
1t~3t		108	76	25.5	20	2-M18×1.5	无
3t		108	95	30	25	2-M20×1.5	有
5t		108	76	29	20	2-M18×1.5	无
1t~3t		108	76	36	20	2-M18×1.5	无
*3t		110	94	42	23	2-M24	无
3t		106	94	40	22	2-M24	有
5t		134	105	50	30	2-M30	可选
5t~7t		120	100	50	28	2-M30	有
*7.5t		134	100	31	30	2-M24×2	无
*7.5t		140	100	38	31	2-M24×2	无
10t		144	132	60	32	2-M36	可选
*10t		177	125	50	42	2-M30×2	无
30t		200	160	86	50	2-M52×3	有

特殊尺寸可按客户要求定制/可选数字式、高温型

CL-YB-31型悬臂梁传感器

该传感器具有精度高、安装简单、稳定性好、抗冲击性强、互换性好等特点，广泛应用于平台秤、料斗秤、汽车衡等衡器。



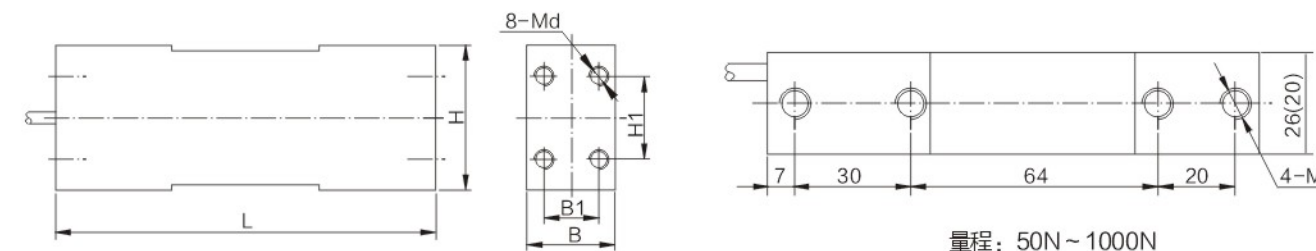
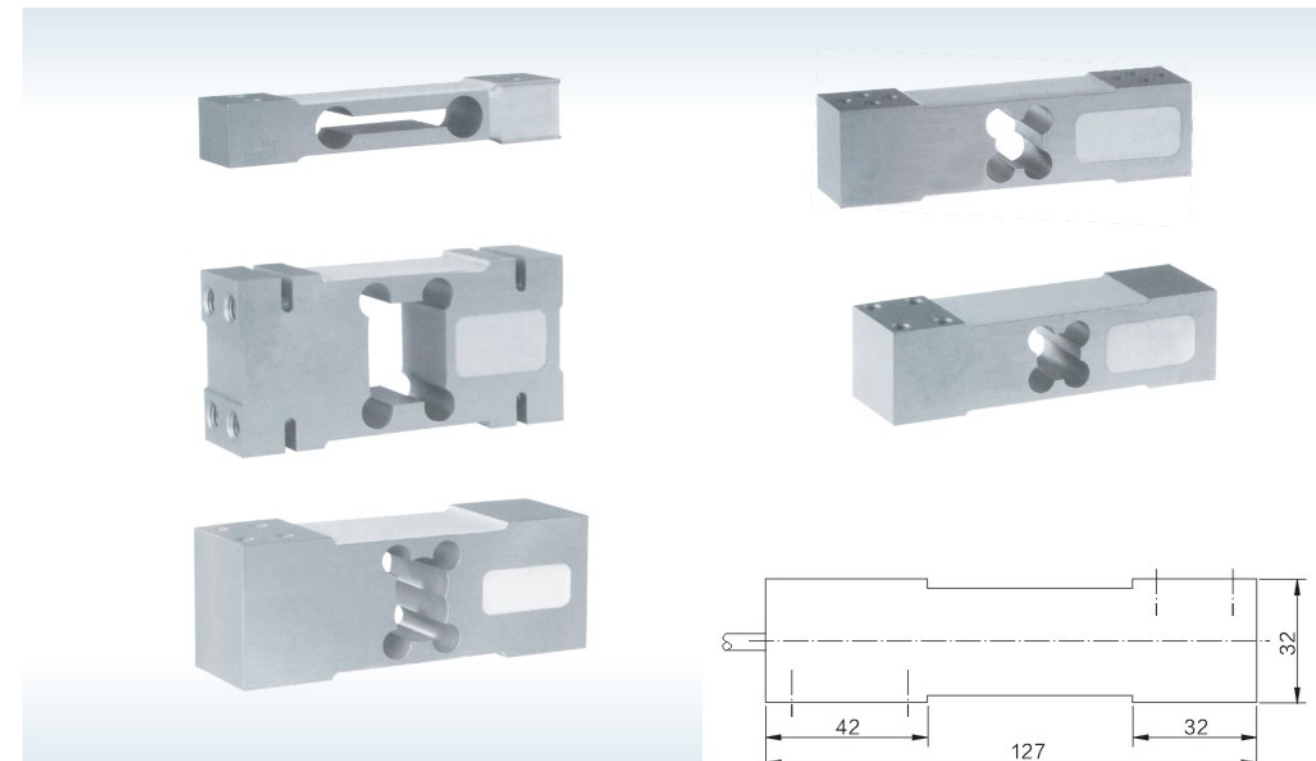
主要技术参数

量程	尺寸	L	L1	L2	L3	B	H	h	D	d	加载形式
50kg~100kg		140	8	74	40	32	38		φ9	φ8	C型
200kg		140	8	74	40	32	40		φ9	φ8	C型
300kg~500kg		152	9	75	50	40	42		φ9	φ10	C型
100kg		138	13	75	35	35	40	25	2-M10	φ12	D型
200kg		138	13	75	35	35	40	24	2-M10	φ12	D型
300kg		138	13	75	35	35	40	24	2-M10	φ12	D型
0.5t~1t		140	16	74	35	35	40	24	2-M10	φ15	D型
0.5t~3t		140	13	77	32	36	34		φ16.5	M16×2	B型
0.5t~3t		190	22	90	58	40	46		φ16.5	M18×1.5	B型
0.5t~3t		230	22	98	64	37	43	58	φ13	φ35	A型
5t		235	22	124	66	48	52	78.5	φ20	φ42	A型
10t		279	32	140	82	60	67	128	φ28	φ57	A型
15t~20t		318	38	159	89	70	82.5	144	φ34	φ70	A型

特殊尺寸可按客户要求定制/可选数字式、高温型

CL-YB-31-4型箱式传感器

该传感器结构紧凑、精度高、抗偏载性强；广泛应用于平台秤、料斗秤等场合。



量程：50N~1000N

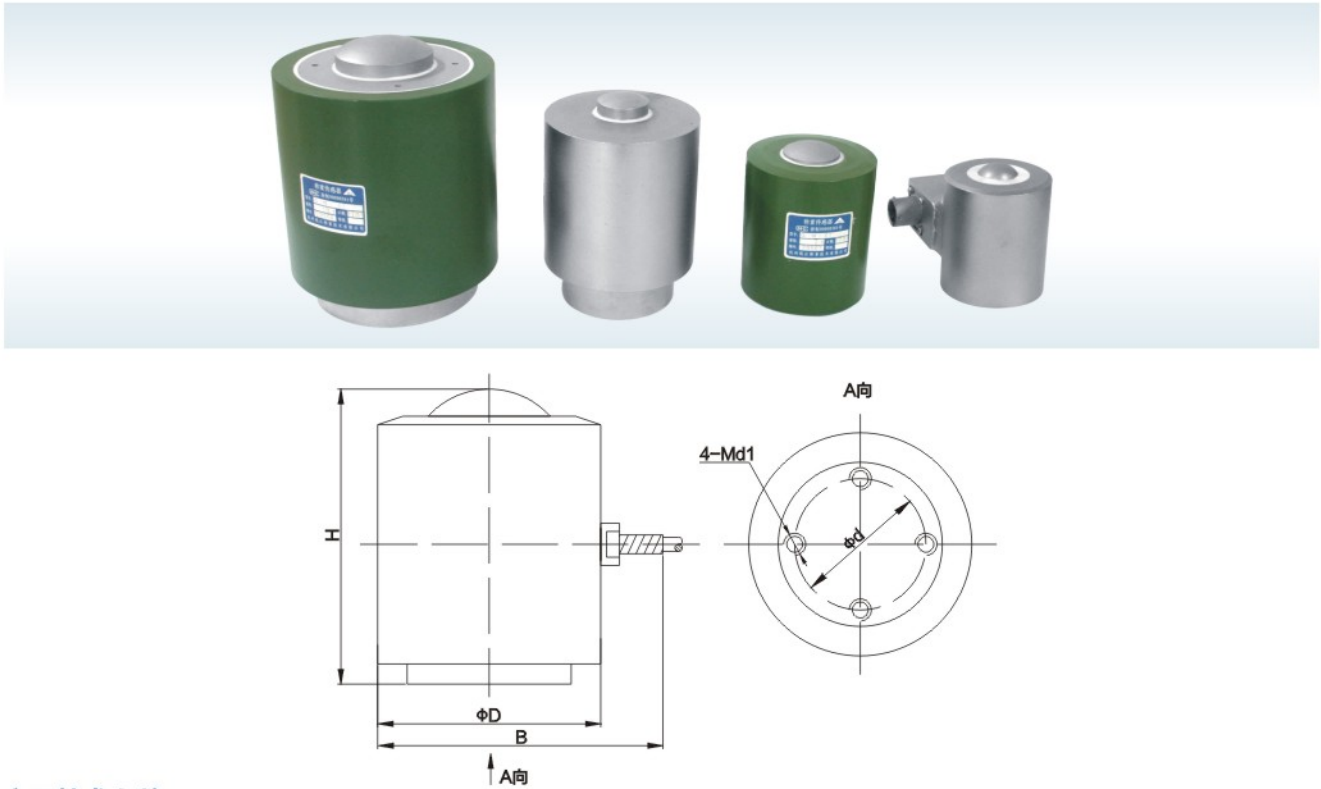
主要技术参数

量程	尺寸	L	B	B1	H	H1	d
2.5~10kN		150	74	38	84	46	14
20kN		150	78	42	92	55	16

特殊尺寸可按客户要求定制/可选数字式、高温型

CL-YB-41型压式传感器

该传感器具有良好的自然线性和稳定性、过载性强、抗冲击等特点，广泛应用于料斗秤等电子衡器中。

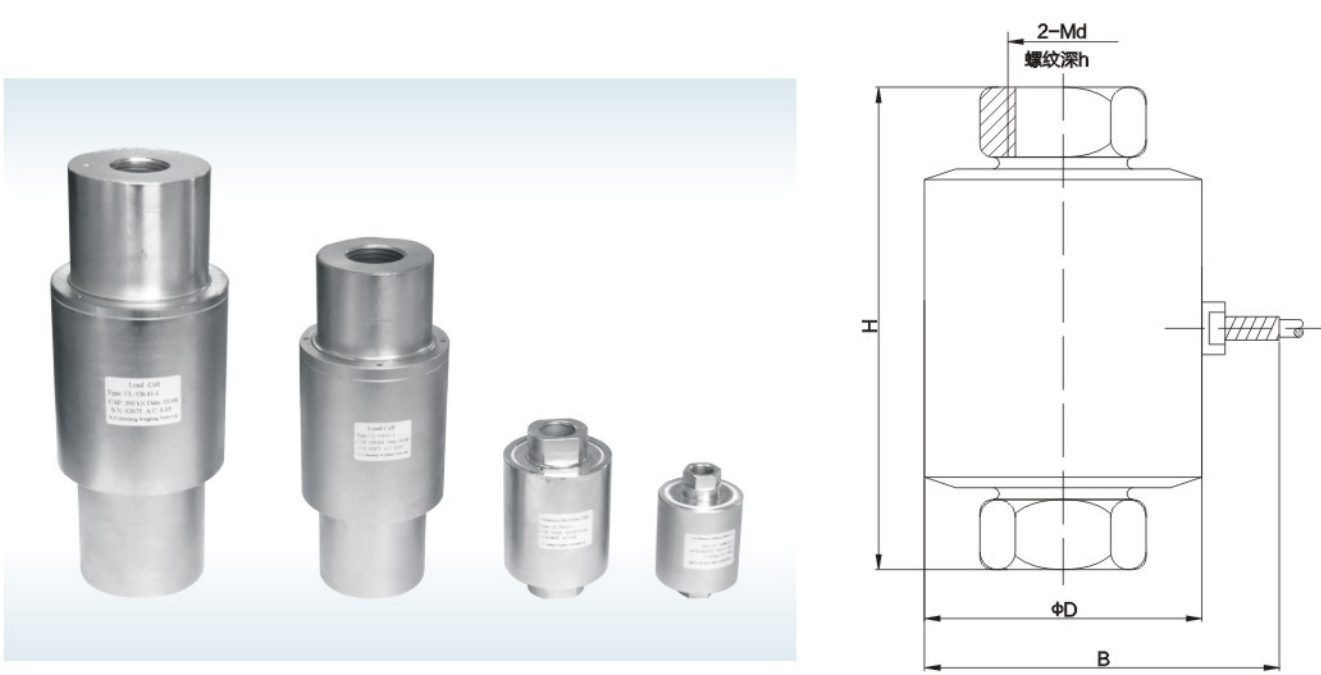


主要技术参数

量程	尺寸	D	B	H	d	d1	内部结构
0.1t~3t		Φ67	92	88	38	4-M6	板环结构
5t		Φ69	94	91	38	4-M6	板环结构
7t		Φ80	105	100	38	4-M6	板环结构
10t~15t		Φ92	110	130	56	4-M8	板环结构
10t~30t		Φ89	114	138.5	56	4-M8	板环结构
*15t~30t		Φ115	140	140	56	4-M8	板环结构
*30t		Φ125	150	160	80	4-M10	板环结构
*50t		Φ125	150	166	80	4-M10	板环结构
40t~60t		Φ128	150	178	90	4-M10	板环结构
70t~100t		Φ105	160	210	85	4-M12	柱式结构
200t		Φ120	160	210	100	4-M12	柱式结构
300t		Φ152	180	210	130	6-M16	柱式结构
500t~1000t		Φ180	210	300	150	6-M20	柱式结构
特殊尺寸可按客户要求定制/可选数字式、高温型							

CL-YB-41-1型拉式传感器

该传感器两头内螺纹设计，安装连接方便；可应用于电子吊秤以及工业测力自动化等场合。

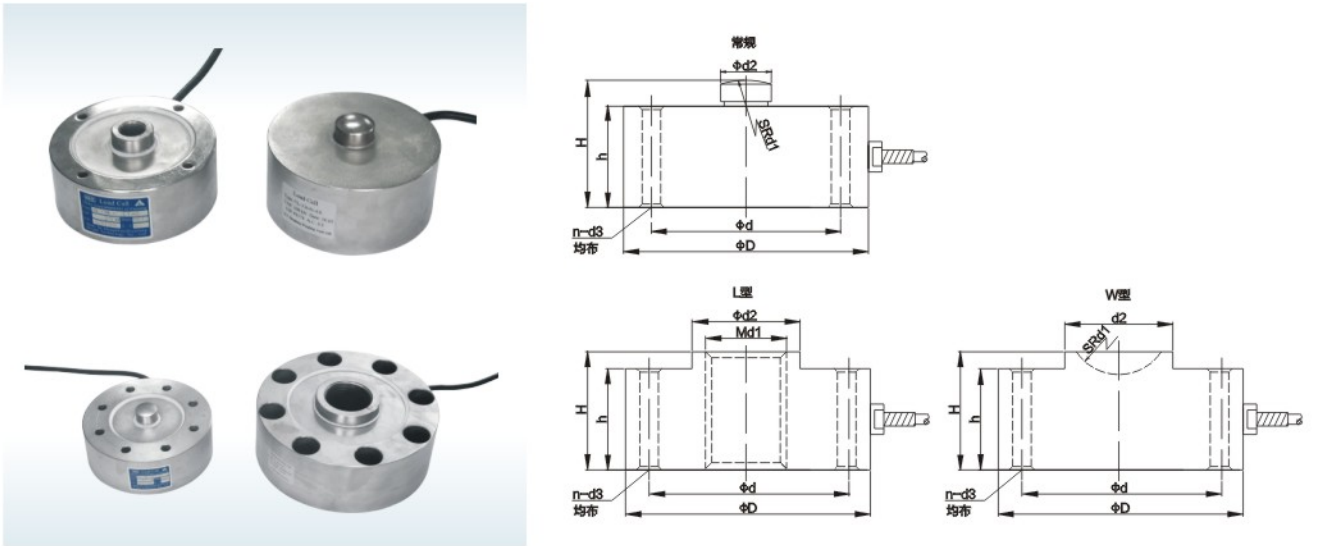


主要技术参数

量程	尺寸	D	B	H	d	h	
0.1t~0.8t		Φ54	78	87	2-M16×1.5	15	
1t		Φ54	79	90	2-M16×1.5	15	
2t~3t		Φ68	93	115	2-M24×1.5	18	
5t~7t		Φ80	105	135	2-M24×1.5	20	
10t~15t		Φ95	120	220	2-M36×3	42	
20t		Φ110	135	270	2-M36×3	54	
30t		Φ120	145	220	2-M45×4	42	
*30t		Φ120	145	198	2-M45×3	40	
50t		Φ110	150	262	2-M64×4	54	
80t		Φ120	150	285	2-M80×4	56	
80t~100t		Φ120	150	380	2-M80×4	84	
100t		Φ150	160	480	2-M90×4	115	
特殊尺寸可按客户要求定制/可选数字式、高温型							

CL-YB-41-4型轮辐式传感器

该传感器具有高度低、安装稳固可靠、精度高、抗冲击过载能力强等特点；适用于料斗秤、平台秤、汽车衡等衡器中。



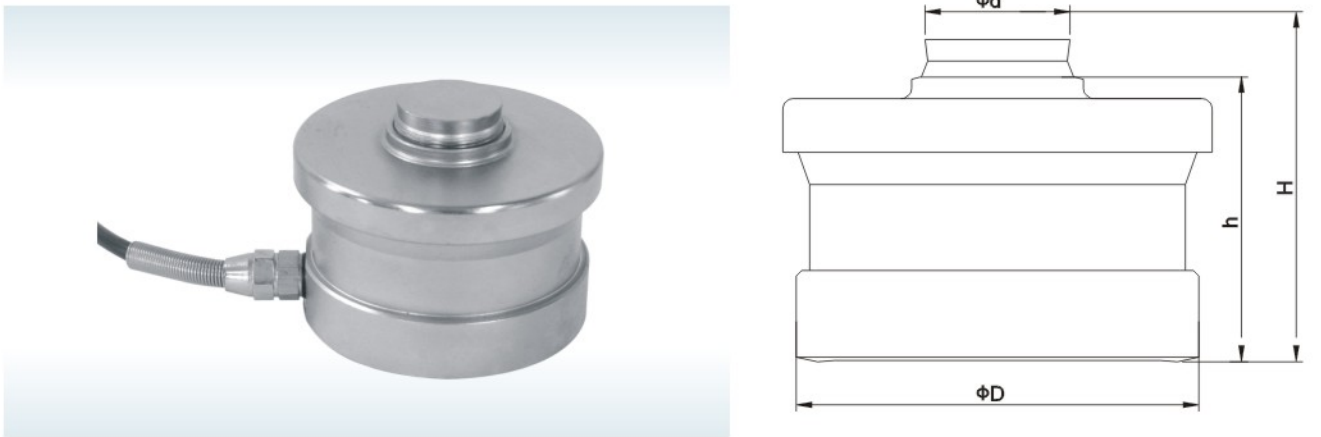
主要技术参数

量程	尺寸	D	d	d1	d2	d3	H	h	形式
5kN~100kN		φ68	φ56	φ20	φ14	4-M6深7	39	31	X型
*10kN~3kN		φ95	φ77	φ25	φ16	4-M8深12	44	38	常规
100kN		φ97	φ83	φ16	φ22	4-M8深14	59	46	X型
10kN~30kN		φ95	φ80	2-M16深14	φ24	4-M6深14	46	38	L型
*20kN		φ70	φ60	M14	φ20	4-M6深8	45	38	L型
100kN		φ120	φ102	SR20	φ38	8-φ8.5	50	40	W型
50kN		φ130	φ100	SR50	φ22	8-φ9	57	45	常规
100kN		φ145	φ112	SR50	φ30	8-φ11	62	50	常规
150kN~200kN		φ170	φ130	SR70	φ35	8-φ13	68	56	常规
300kN		φ188	φ142	SR90	φ40	8-φ17	78	65	常规
500kN		φ200	φ148	SR110	φ44	8-φ17	95	80	常规
*300kN~500kN		φ210	φ170	SR78	φ55	8-φ17	72	62	常规
1000kN~1500kN		φ300	φ250	SR120	φ78	8-φ25	120	95	常规
2000kN~2500kN		φ300	φ250	SR120	φ78	8-φ25	150	125	常规

特殊尺寸可按客户要求定制/可选数字式、高温型

CL-YB-41-5型扭环压式传感器

该传感器具有高度低、结构紧凑、安装方便精度高、过载能力强等特点，使用于料斗秤等衡器中以及工业称重、测力、自动化控制系统中。



主要技术参数

量程	尺寸	D	d	H	h
100kN/150kN/220kN		φ75	φ27	60	48
470kN/680kN		φ130	φ57	85	72
1000kN		φ150	φ70	90	75
特殊尺寸可按客户要求定制/可选数字式、高温型					

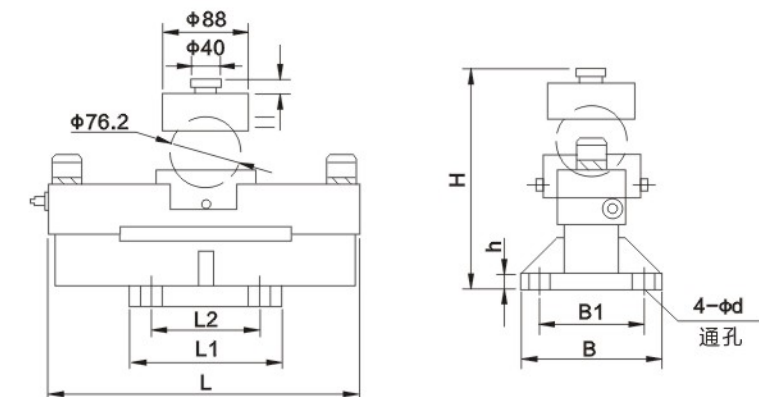
CL-YB-41-6型油缸压式传感器

油缸压式传感器将油缸千斤顶和传感器合二为一，广泛用于工程测力、结构负荷测定等场合。



CL-YB-51型桥式传感器

本传感器采用钢球自动复位结构，可自动调心、复位；高精度、高可靠性、稳定性好、安装方便、互换性好。可用于各种汽车衡、料斗秤等各类衡器中，以及各种工业称重、测力、自动化控制系统中。



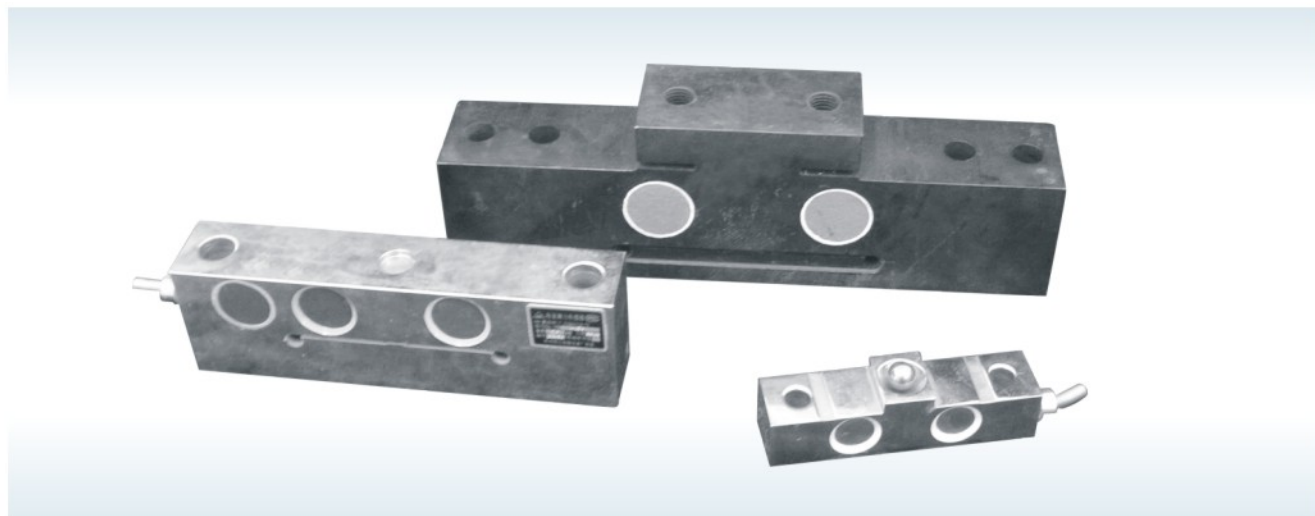
主要技术参数

量程	尺寸	L	L1	L2	B	B1	H	h	d
10t		240	126	80	135	100	229	20	18
15t		240	126	80	135	100	229	20	18
20t		240	126	80	135	100	229	20	18
25t		240	126	80	135	100	229	20	18
30t		240	126	80	135	100	229	20	18
50t		340	160	124	160	124	251	40	21

特殊尺寸可按客户要求定制/可选数字式、高温型

CL-YB-51-1型特制桥式传感器

该传感器具有高度低、安装稳固可靠、精度高、抗冲击过载能力强等特点；适用于料斗秤、平台秤、汽车衡等衡器中。



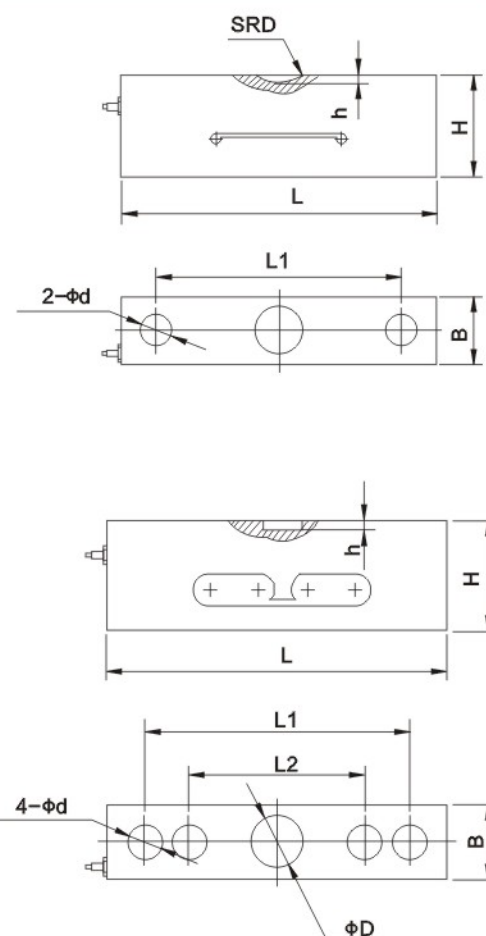
主要技术参数

量程	尺寸	L	L1	B	H	h	D	d	加载方式
20kN		150	114	36	53	7	16	14	球窝型
50kN~150kN		210	172	50	76	4	60	23	球窝型
200kN		238	186	58	87	5	60	25	球窝型
250kN、300kN		264	212	70	100	6	70	29	球窝型
500kN		280	224	75	108	6	70	33	球窝型

特殊尺寸可按客户要求定制/可选数字式、高温型

量程	尺寸	L	L1	L2	B	H	h	D	d	加载方式
50kN		250	210	0	46	78	4	20	20.5	沉孔型
50kN		290	260	160	46	65	4	20	10.5	沉孔型
100kN		300	264	232	46	72	8	25	13	沉孔型
150kN		350	320	240	66	85	8	36	17	沉孔型
200kN		350	320	240	66	85	8	36	17	沉孔型
300kN		350	320	240	70	100	8	46	18	沉孔型

特殊尺寸可按客户要求定制/可选数字式、高温型



CL-YB-51-2型轨垫式称重传感器

我公司为铁道部研制的CL-YB-51-2系列轨垫式称重传感器具有独特的结构，拥有多项自主知识产权，受国家专利保护。该传感器是专门为各类轻轨、重轨和起重机钢轨实现无基坑不断轨轨道称重系统（轨道衡、超偏载）而实现的设计的，具有较高的自然线性和较好的抗冲击性、较好的长期稳定性。该系列传感器已广泛应用于高速铁路的货物列车运输线路中，实现了无基坑不断轨动态（静态）快速称量和快速超偏载检测。因为我们所设计和生产的该系列传感器，其使用寿命和应用可靠性等指标明显优于国外，为此铁道有关科研院所自2004年起，已全面采用我们制造的传感器而替代进口同类产品，这就是最好是事实。

CL-YB-51-2A型轨垫式传感器采用超薄型设计，而CL-YB-51-2B型轨垫式传感器采用超窄型设计；当外力通过钢轨作用到各传感器上时，形成多支点的受力称重轨，传感器便产生一个与外力成正比的输出信号；使用时可根据不同需要，增减轨垫式传感器的数量，实现各类无基坑不断轨轨垫式和复合式的动态、静态轨道称重。

该传感器自90年代开始，就应用于铁道科学院所，以及成功应用于宝钢、鞍钢、本钢、太钢等各大钢铁、冶金、焦化、矿山等大中型企业的轨道称重和起重设备称重系统中，为国内越来越多的无基坑不断轨（含特种起重机钢轨）轨道称重系统的需求者和衡器制造商带来了福音，同时为起重机钢轨能制造无基坑不断轨轨道称重装置开创了历史先河。



主要技术参数

- CL-YB-51-2 常规型规格15t、20t、30t、60t（平坡）
- CL-YB-51-2 A超薄型规格10t、15t、20t（斜坡）
- CL-YB-51-2 AT超薄型双通道（侧向力）输出（斜坡）
- CL-YB-51-2 B窄型装配式规格10t、15t、20t（斜坡）
- CL-YB-51-2 C型规格10t、15t、20t
- CL-YB-51-2 CP型规格10t、15t、20t（平坡）
- CL-YB-51-2 CT型双通道（侧向力）输出（斜坡）

CL-YB-51-4型轴承座式传感器

该传感器具有高度低、安装接触面大、稳定性好等特点，广泛应用于各类车载式和起重设备称重、安全保护装置和自动化控制系统中。

CL-YB-51-4A

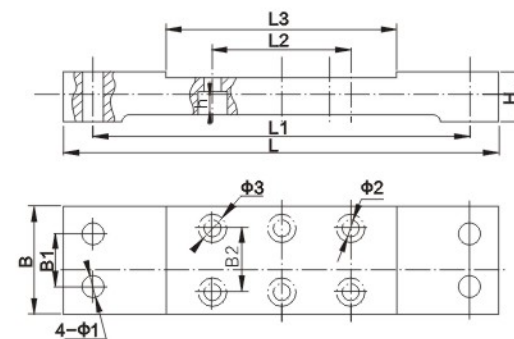


主要技术参数

量程	尺寸	L	L1	L2	L3	B	B1	B2	H	h	φ1	φ2	φ3
25kN、30kN		350	300	100	140	75	40	50	36	15	22	20	14
30kN~120kN		420	350	120	160	100	60	70	37	21	22	26	18
100kN~150kN		450	380	140	180	120	80	80	45	26	24	34	22
*100kN、120kN		630	565	200	250	180	120	110	42	25	22	32	22
*150kN		630	565	200	250	180	120	110	46	25	22	32	22

特殊尺寸可按客户要求定制/可选数字式、高温型

外形结构图



CL-YB-51-4B

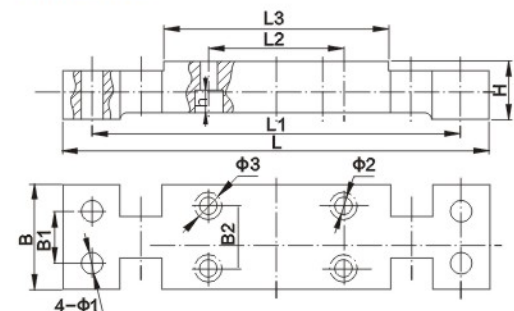


主要技术参数

量程	尺寸	L	L1	L2	L3	B	B1	B2	H	h	φ1	φ2	φ3
10kN~30kN		350	310	100	152	75	38	40	56	17	17	26	16.5
20kN~50kN		410	355	130	182	100	50	60	56	20	21	27	16.5
40kN~150kN		435	355	160	212	100	50	60	56	20	21	27	16.5
*40kN~150kN		438	358	130	180	100	50	60	56	22	21	27	16.5

特殊尺寸可按客户要求定制/可选数字式、高温型

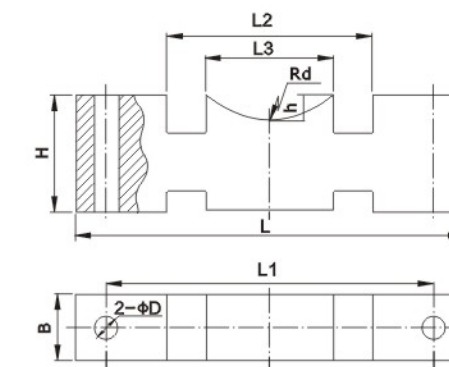
外形结构图



CL-YB-51-5型传感器

该传感器具有安装结构简单、抗侧向性好、适应性强等特点，广泛应用于轴或卷筒测力、冶金等行业的特殊场合称重及自动化控制系统中。

CL-YB-51-5A

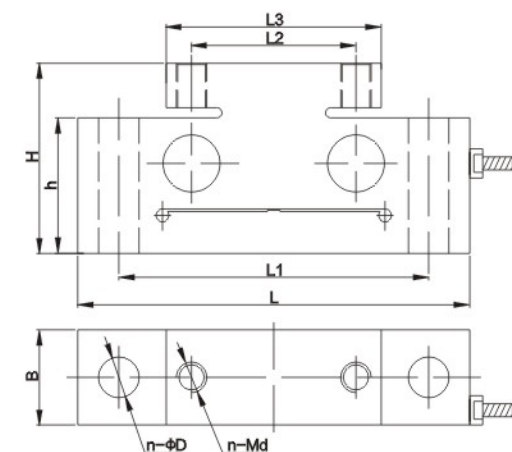


主要技术参数

量程	尺寸	L	L1	L2	L3	B	H	h	φD	Rd
100kN		300	250	150	80	44	75	13	17	60
150kN 180kN		350	295	185	115	60	105	23	22	80
200kN		350	295	170	110	60	102	20	22	80
250kN		365	295	200	120	60	108	20	26	68
300kN		410	340	210	145	66	114	26	26	90
500kN		460	360	255	145	100	106	26	32	80

各尺寸可按客户要求定制

CL-YB-51-5B



主要技术参数

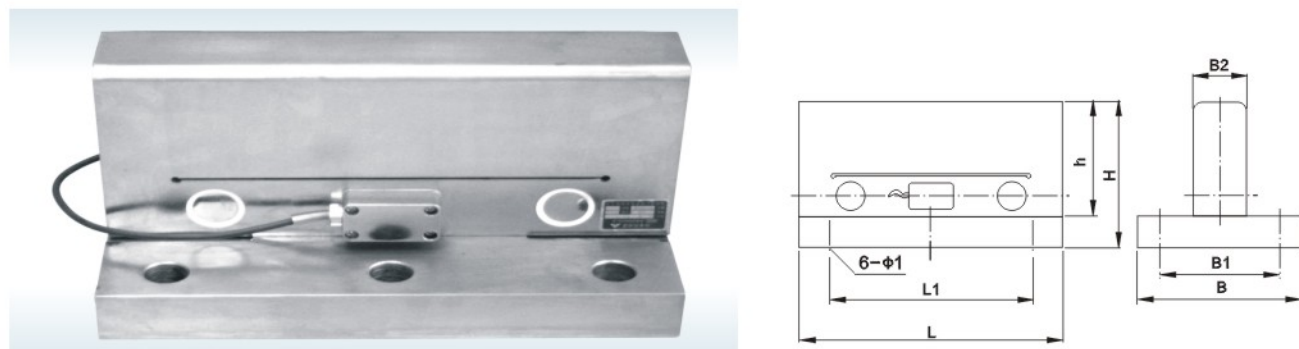
量程	尺寸	L	L1	L2	L3	H	h	B	D	d
600kN		310	245	170	130	150	107	75	2-φ32	2-M24

特殊尺寸可按客户要求定制/可选数字式、高温型

CL-YB-51-6型短轨式传感器

该传感器具有良好的自然线性和稳定性，还具有抗侧向冲击性强、安装方便等特点；使用时代替某一段钢轨，安装于钢性基础上；广泛应用于低速铁路线路中。

CL-YB-51-6A型（整体式）

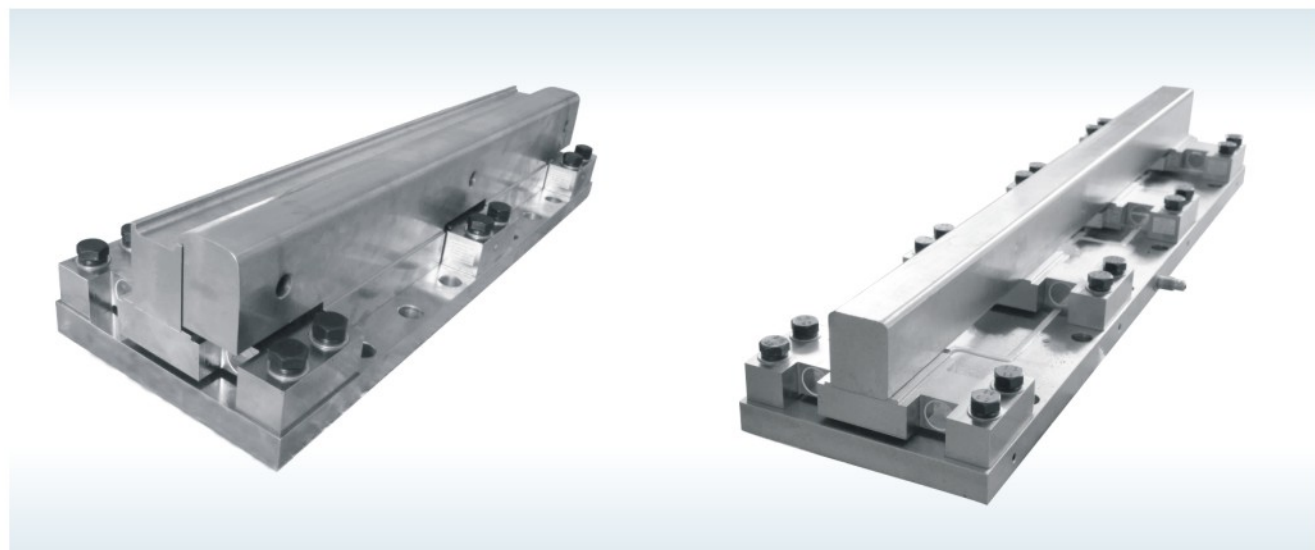


主要技术参数

量程	尺寸	轨型	L	L1	B	B1	B2	H	h	φ1
50kN、100kN		38Kg/m	350	270	220	160	68	176	134	26
100kN、150kN		43Kg/m	350	270	220	160	70	182	140	26
150kN、200kN		50Kg/m	350	270	220	160	70	192	152	26
特殊尺寸可按客户要求定制/可选数字式、高温型										

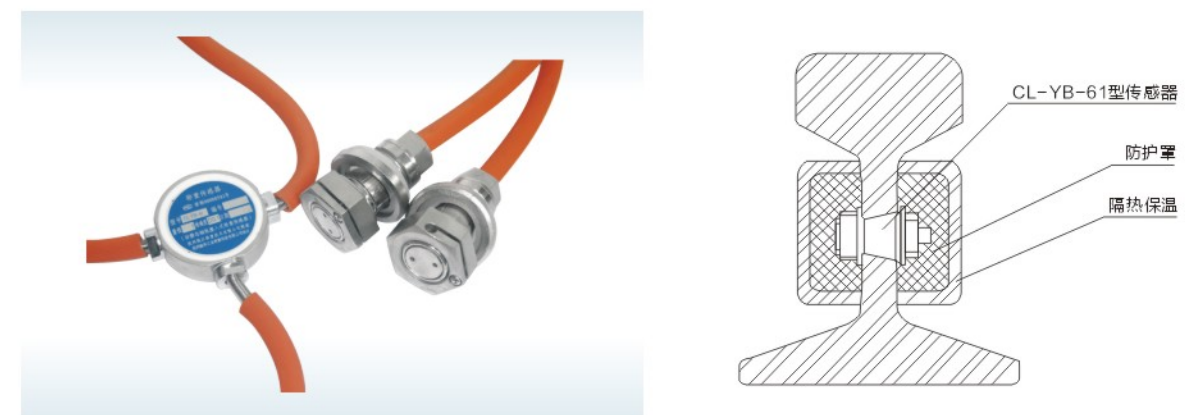
CL-YB-51-6B（组装式）

组装式短轨轮计量传感器，平滑区长度可任意拓宽（最长可定制至1.2米）。平滑区最大误差 $\leq 0.05\%F \cdot S \sim 1\%$ ，轨型适用于各型号的轻轨、重轨及起重机钢轨，最大载荷可适应与轨重200Kn的场合。



CL-YB-61型钢轨塞入式称重传感器

该传感器是我们公司具有多项自主知识产权的专利产品，也是铁道部“八五”重点攻关项目和“十五”期间重点推广项目。传感器经装配后的检测精度为 $0.1 \sim 0.05\%F \cdot S$ ，填补国内空白、达到国际先进水平。现已广泛应用于铁路和工矿企业的各种货物列车、罐车、铁水鱼雷罐车、矿车、翻车机、矿渣车、焦化行业的装煤车、天车等的动静态轨道称重系统中，以及轨道衡、铁路超偏载检测系统中。该系列传感器具有结构紧凑、精度高、稳定性好，安装更换方便等优点；其各项技术指标和性能均优于发达国家同类产品，其技术水平达到国际先进，并被国人所称赞！



产品特点

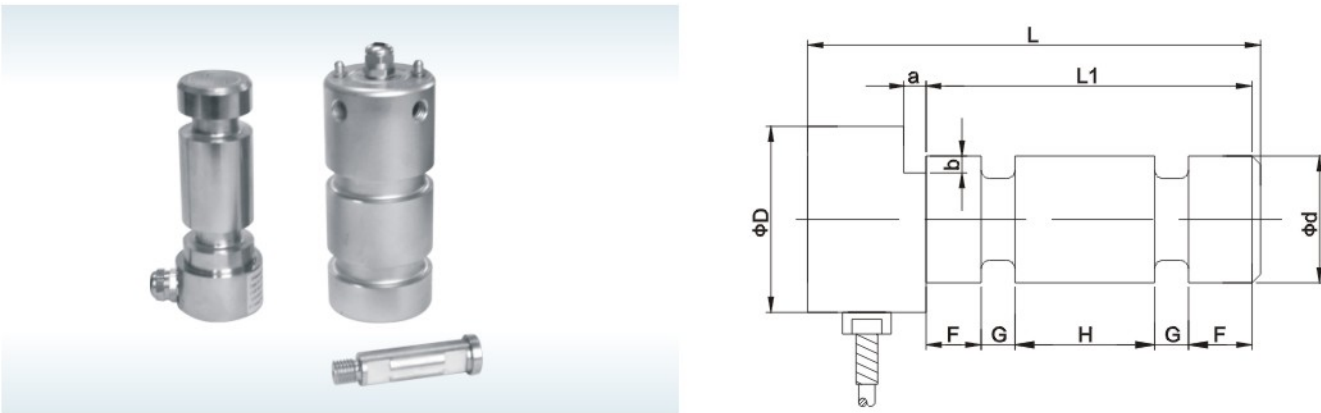
- ◆ 具有动态响应速度快，满足动态车速120km/h的响应速度。抗冲击、抗振动、抗干扰能力强。
- ◆ 安装维护方便，可利用行车间隙直接在原有铁道路基的钢轨腰上钻孔安装调式；
- ◆ 用来制造动、静态轨道称量系统，无须制作有基坑砣基础，不需长期封锁道口、终端行车和生产；
- ◆ 聚友防水、防冰冻、防腐蚀性气体侵袭能力强，安全可靠符合铁道部要求；
- ◆ 有U38、U43、U50、U60、U65、U75、QU80、QU85、QU100、QU120钢轨使用的系列产品；
- ◆ 当车轮驶于和停于每组传感器的有效称重区域内的任何一处，在同一载荷下，其信号的输出值一致；
- ◆ 在整根长轨上直接钻眼，克服了短轨和钢轨贴片结构传感器应用的不安全性和更换造价高、不稳定性等缺陷；
- ◆ 使用温度范围（ $-40^{\circ}\text{C} \sim +80^{\circ}\text{C}$ ）、（ $-30^{\circ}\text{C} \sim +120^{\circ}\text{C}$ ）、（ $-10^{\circ}\text{C} \sim +130^{\circ}\text{C}$ ）可选；

以上这些重大突破已经过长期成功的应用，其先进性、可靠性、经济性、方便性已被愈来愈多的衡器专家和衡器设计人员以及用户接受和青睐。



CL-YB-61-1型轴销式传感器

该系列传感器具有结构合理、紧凑；精度高、稳定性好；安装更换便利；其各项技术参数已达到和优于发达国家同类产品的先进水平。该系列传感器可根据不同用途，方便的安装在两金属结构联接处的挂钩、索具卸扣、动滑轮（组）、定滑轮（组）、楔形接头、钢索索结、船用索具、开式螺旋扣、拉杆头部和叉形接头、联接叉、吊环、钢轮的轴孔内，既能起到替代原有轴的功能，又起到称重测力传感器的作用，从而使整个称重测力控制系统的机械部件大大减化，因而其应用前景非常广阔。



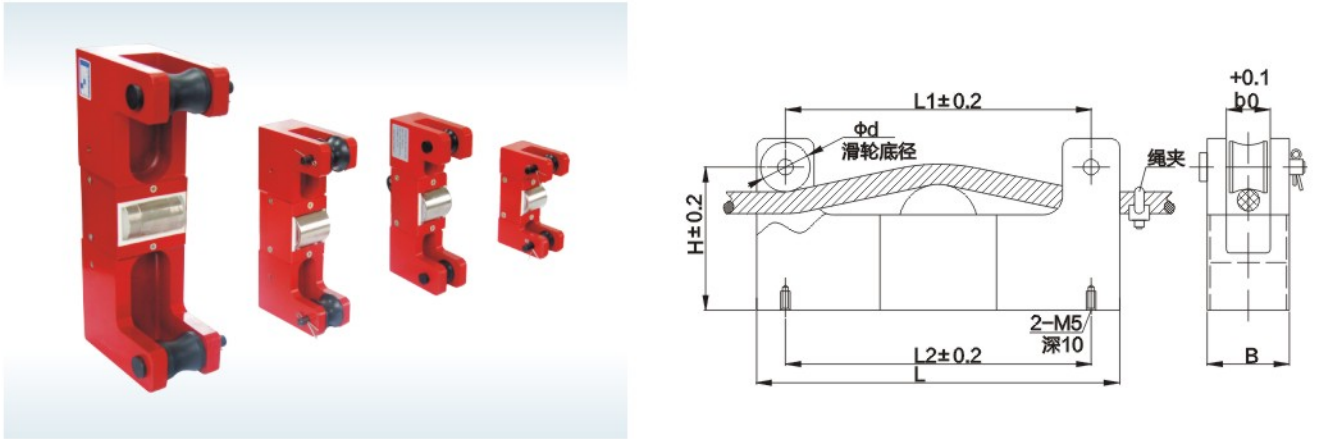
主要技术参数

量程	尺寸	φ d	L	L1	φ D	F	G	H	a	b	备注
0.5~3t		30	96	60	44	10	8	≦24	5.3	4	
0.5~3t		30	103	71	44	11	8	≦33	5.3	4	
0.5~3t		30	107	75	44	13	8	≦33	5.3	4	
0.5~3t		30	110	76	44	20	8	≦19	5.3	4	
0.5~3t		30	120	71	44	11	8	≦33	5.3	4	
1~5t		38	145	109	44	30	8	≦33	5.3	4	
1~8t		40	112	80	49	15	10	≦30	5.3	4	
1~8t		40	123	91	49	14	10	≦42	5.3	4	
1~8t		40	132	88	49	18	12	≦28	5.3	4	
3~15t		50	130	93	54	19	12	≦31	10	6	
3~15t		50	145	112	50	16	12	≦56	10	6	
3~15t		50	180	144	54	40	12	≦40	10	6	
3~12t		50	308	282	50	21	42	≦56	6.3	6	
8~25t		60	134	101	64	22	12	≦33	10	10	
8~25t		60	151	102	64	23	12	≦33	10	10	
8~25t		60	176	123	64	18.5	14	≦58	10	10	
8~30t		70	166	110	70	14	12	≦58	10	10	
8~30t		70	166	120	70	39	23	≦42	8.5	10	半圆支撑
10~35t		80	350	299	95	60	24.5	≦130	10	12	
10~50t		88	192	131	80	15.5	12	≦76	10	12	
10~50t		90	310	260	70	27	50	≦160	10	12	半圆支撑
10~60t		100	410	390	100	50	70	≦150	10	16	
10~100t		120	306	230	140	50	12	≦108	12	16	
10~100t		130	345	321	110	27	45.5	≦200	12	17	半圆支撑

特殊尺寸可按客户要求定制/可选数字式、高温型

CL-YB-61-2型钢丝绳张力传感器

该传感器专门用于钢丝绳和柔性绳索的张力测量，可直接将钢丝绳嵌入传感器的滑轮槽内，在传感器的末端用绳夹缩紧，防止滑落即可不破坏原有结构；广泛用于电动葫芦、天车油井钻探等力保护限制器和张力测量。



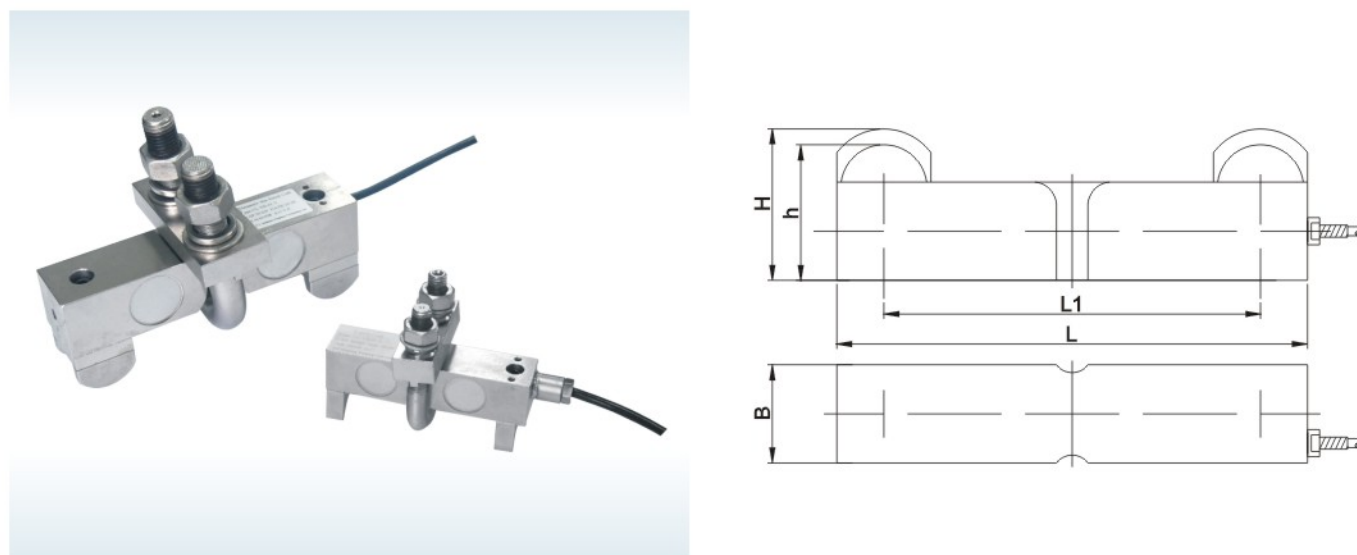
主要技术参数

尺寸 量程	L	L1	L2	B	b	H	Φd	钢丝绳直径
5kN	112	88	100	34	18	48	Φ16	Φ10
10kN	112	88	100	34	18	53	Φ16	Φ12
15kN	112	88	100	34	18	53	Φ16	Φ14
10kN	170	140	154	38	18	58	Φ20	Φ12
20kN	170	140	154	38	18	63	Φ20	Φ14
25kN	190	160	164	43	23	75	Φ25	Φ16
50kN	190	160	164	43	23	75	Φ20	Φ20
50kN	240	200	164	56	28	88	Φ25	Φ20
80kN	240	200	164	56	28	88	Φ20	Φ26
80kN	240	200	164	56	32	88	Φ20	Φ26
100kN	280	240	204	65	35	100	Φ27	Φ30
100kN	280	240	204	72	42	107	Φ27	Φ36

特殊尺寸可按客户要求定制/可选数字式、高温型

CL-YB-61-3型一体式钢丝绳张力传感器

该传感器在CL-YB-61-2型钢丝绳张力传感器上改进而来，其结构更加紧凑、安装更加便利。



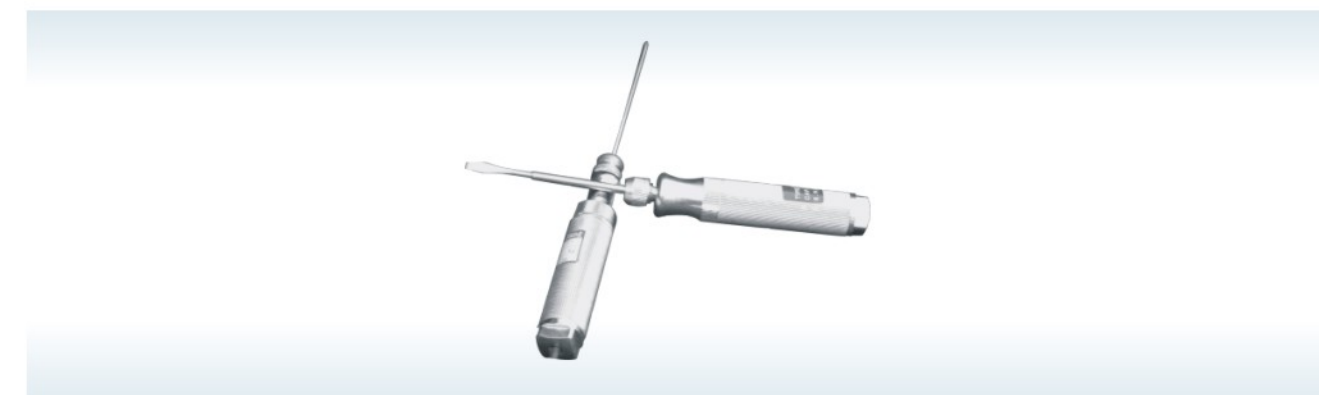
主要技术参数

量程	尺寸	L	L1	H	h	B	钢丝绳直径
5kN		110	90	55	44.5	25	Φ10
10kN		110	90	53	42.5	25	Φ12
15kN		110	90	45	34.5	25	Φ14
20kN		110	90	45	34.5	25	Φ14
25kN		140	128	67	52	35	Φ16
30kN		140	128	65	50	35	Φ16
50kN		140	128	57	42	35	Φ22
80kN		180	162	70	50	46	Φ26
100kN		180	162	62	42	46	Φ30
特殊尺寸可按客户要求定制/可选数字式、高温型							

CL-YB-71系列扭力矩传感器

具有体积小、线性好、使用方便等特点，适合用于汽车制造、机械制造、仪器仪表安装、电机制造和桥梁装配等行业中螺栓（螺钉）的预紧力和吸合力、电机转矩大小的检测。

CL-YB-71-1型螺丝刀扭力矩传感器



CL-YB-71-2型内六角（外六角）扭力矩传感器



CL-YB-71-3型法兰盘（键槽）扭力矩传感器

